

UNA MIRADA DESDE LA MINA



La historia reciente del barrio a través de la lenguaje fotográfica de los niños del barrio...

BREVE HISTORIA DE LA MINA



El Barrio de la Mina se localiza en el término Municipal de Sant Adrià del Besòs, aunque limita con el Municipio de Barcelona. El Barrio es el resultado de una actuación salida en 1969, el objetivo del cual era la radicación de diferentes núcleos de “infra habitages” en el área metropolitana de Barcelona (Camp de la Bota, Pekín, la Perona, Can Tunis, Montjuïc, entre otros). Las urgencias del momento aceleraron el proceso de construcción del barrio, sin tener en cuenta la dotación de servicios finales. En 1975, la Mina tenía ya más de 15.000 habitantes de “creación instantánea”, fruto del realojamiento de diferentes grupos de población y en muchos casos con déficit social, laboral, cultural o económico.

A pesar de las inversiones realizadas en el barrio, la falta de coordinación de las actuaciones y el difícil compromiso de inversión a largo plazo han impedido que se produzca un cambio efectivo de la situación social del barrio.

Actualmente el barrio de la Mina, pasa por un proceso de transformación urbanística.

El Proyecto Zona Joye del Consorcio del barrio de La Mina, gestionado por Lúdic 3 presentan conjuntamente con Úrsula Yglesias psicóloga social y fotógrafa:

UNA MIRADA DESDE LA MINA

Desde la perspectiva de la Psicología Social reconstruir la historia reciente de la comunidad de La Mina a través del uso del lenguaje fotográfico puede resultar una estrategia particularmente apropiada para indagar en las características del espacio social local y de los procesos identitarios que en este espacio se desarrollan. El uso de la fotografía como instrumento de comunicación posibilita tanto el registro del espacio público como la posibilidad de dar visibilidad a la identidad, permitiendo a la vez una mirada crítica sobre el contexto.

Consideramos que el uso del lenguaje fotográfico como herramienta de trabajo con colectivos como jóvenes, niños, mujeres, inmigrantes, etc. puede promover un espacio fértil y dinámico para trabajar conceptos claves como responsabilidad, participación y cooperación. Este método ha sido desarrollado en varias experiencias educativas y ha demostrado su utilidad para la apropiación histórica de los participantes de su contexto inmediato y de las relaciones que se gestan en él, permitiendo el fortalecimiento de expresiones identitarias.

El proyecto "Una mirada desde La Mina" se propone pues ampliar las posibilidades de los niños y jóvenes de actuar como agentes de desarrollo comunitario a través de su participación en una definición de su comunidad. La propuesta está orientada a recoger el testimonio de niños y jóvenes del barrio a fin de retratar la visión de la comunidad y de ellos y ellas mismas como miembros de ésta, señalando así aspectos básicos de la construcción identitaria del barrio y de la identidad local de sus miembros. Partimos de una consigna básica trabajada y analizada en tres momentos: la imagen de la comunidad de La Mina que tiene cada uno de los participantes, la imagen de la comunidad que tienen el grupo de participantes para llegar a una imagen de la comunidad de La Mina compartida.

Si bien el trabajo se centra en el testimonio visual que harán los participantes, no se dejará de lado otras fuentes que vengán a reforzar y dar sentido a las imágenes como relatos orales y escritos; sin embargo el trabajo se centrará en las técnicas relacionadas al lenguaje fotográfico centradas en la realización de imágenes, su análisis y posterior interpretación por parte de los y las participantes en busca de la construcción de una mirada abarcativa de la realidad del barrio de La Mina y de sus niños y jóvenes.

EL PRIMER TALLER

El primer taller se realizó con un grupo de niños del barrio de La Mina con el fin de registrar su mirada personal acerca de su barrio. La propuesta fue utilizar la fotografía y la narrativa y recrear las impresiones de este grupo de niños acerca de su entorno, teniendo en cuenta las representaciones sociales y el significado simbólico existentes en el interior de la narrativa. Se distribuyó cámaras desechables a los niños y de manera independiente fueron sacando fotos del barrio, registrando su mirada e impresiones sobre la Mina. De cada cámara se realizó secciones de análisis de las imágenes, donde a partir de preguntas clave pudieran ir narrando sus impresiones y perspectivas del mismo. El que se "ve" en la imagen fotográfica es más que una elección de colores y sin una elección descriptiva, es decir, la fotografía representa aquí, en verdad, una descripción acerca de uno mismo, su cultura cercana, como vivencia y que entiende acerca de los fenómenos que le rodean...

EL GRUPO DE FOTOGRAFOS

Adrián, 13 años | Aroa, 10 años | Miriam, 11 años

Trini, 13 años | Zaca, 9 años | Mohamed, 12 años

LA MINA DESDE LA MIRADA DE LOS NIÑOS Y SUS IMPRESIONES

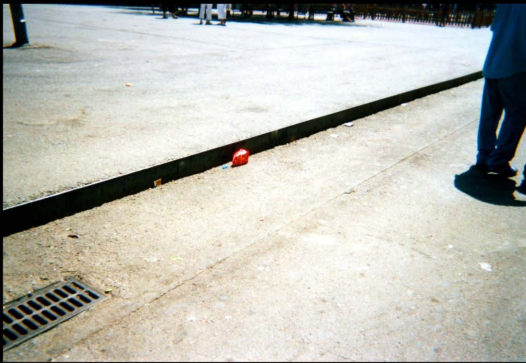


“La Mina en 5 años será mas guapa porque habrá hoteles y casas con piscina”
Adrián, 13 años

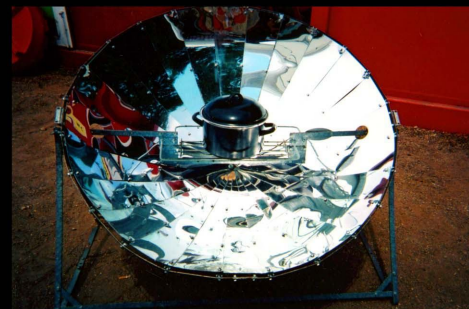
“Me gusta fotografiar y me gusta que hagan fotos mías.”
Aroa, 10 años



“Mi contribución para que La Mina sea un barrio mejor es de no tirar las cosas al suelo, y tirarlas a la basura que por eso hay”
Miriam, 11 años



“La foto que mas me gusta es la foto del Camaron, porque Camaron simboliza para mi, el arte gitano y como canta.”
Trini, 13 años





“Me gusto salir a fotografiar”
Zaca, 9 años

“Trabajare en una oficina por los pobres. Le daría una casa para vivir y espacios para que no se encuentren solos, y todos estaríamos bien.”
Mohamed, 12 años



Todas las fotografías fueron realizadas por niños durante el taller.

...à continuació se realizara los talleres de fotografía en el Institut IES – IES Fòrum 2004 una vez por semana sobre la dirección de la fotógrafa Mapi Aramendia.

CONTACTOS

Zona Jove del Consorci del barri de La Mina:
zonajove@barrimina.org | www.zonajove.blogspot.com
Úrsula Yglesias: ursulayglesias_br@yahoo.com | skype: ursulayglesias
Mapi Aramendia: mapi.aramendia@gmail.com



Lumar Fotografia | 93 284 67 45 | fotolumar@gmail.com
Otávio Rêgo - Designer Gráfico - otaviorego@hotmail.com
Wajihha Sasa: wajihhasasa@yahoo.com